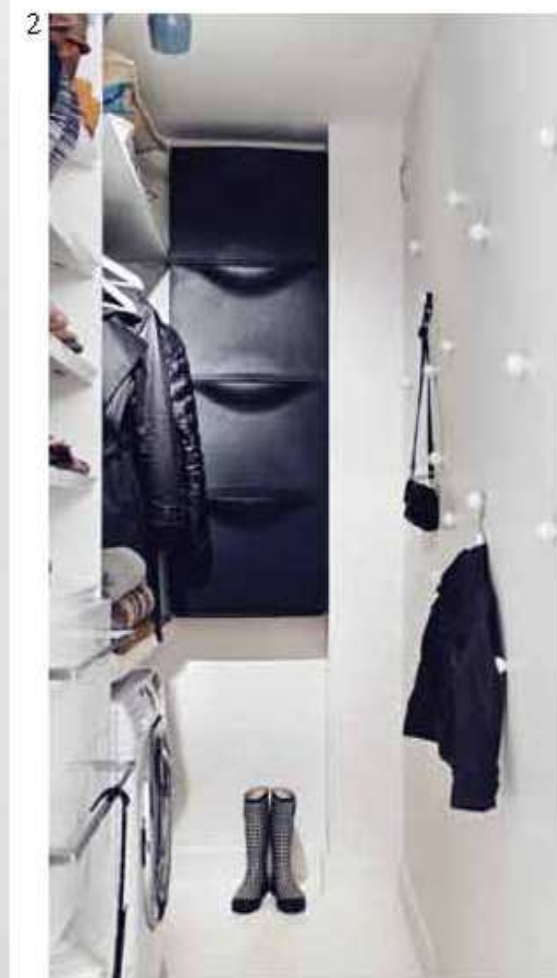
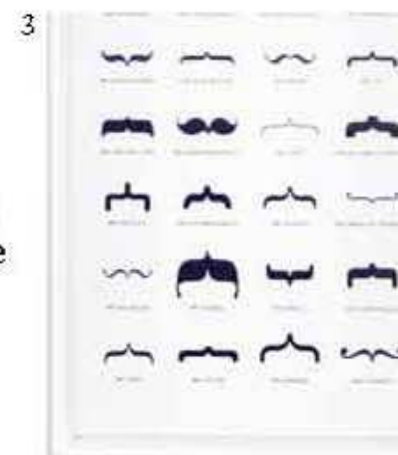


# Elegancko, przytulnie i nowocześnie

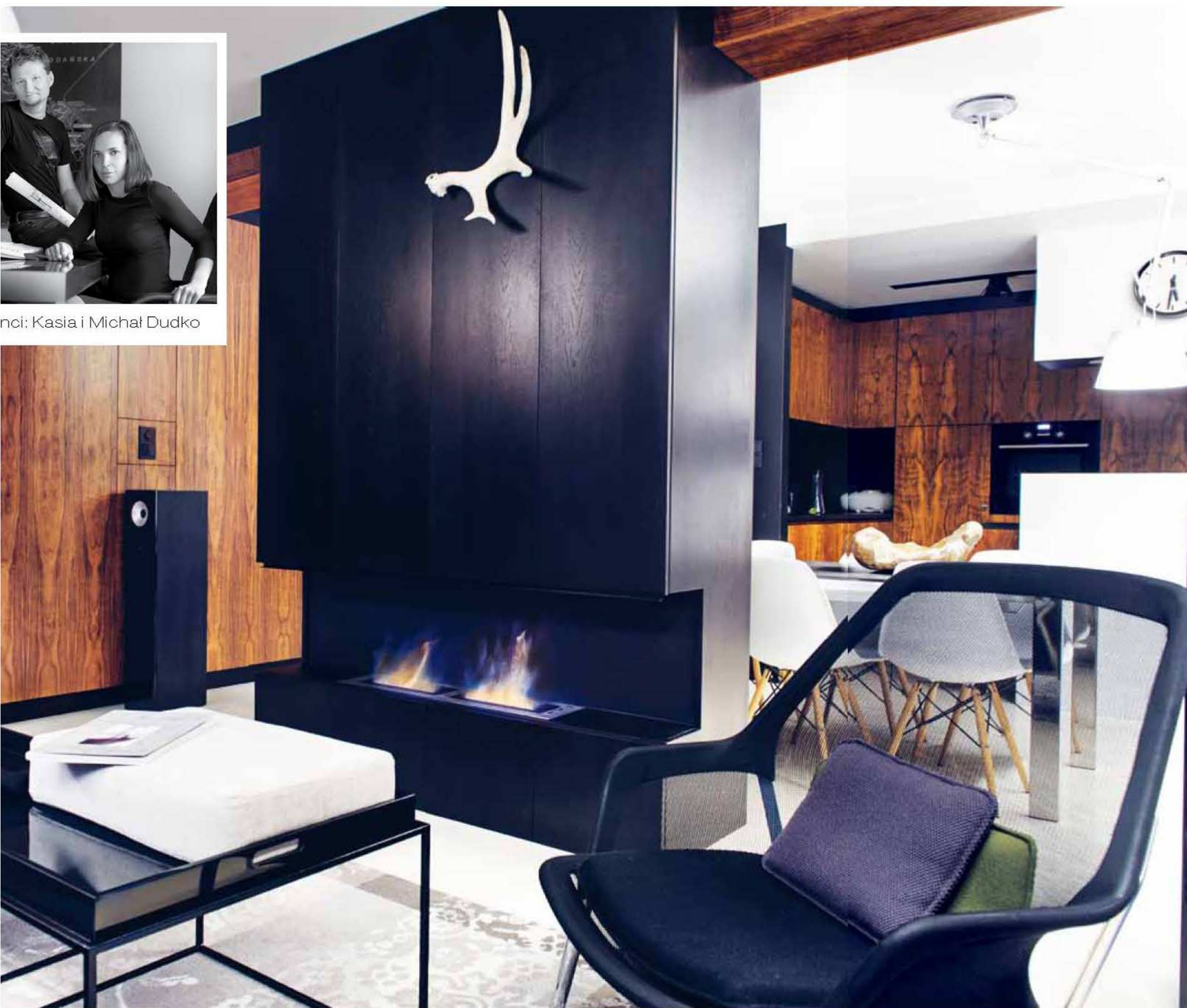
Założeniem projektu było stworzenie przestrzeni otwartej i funkcjonalnej z mnóstwem niewidocznych szaf i schowków. Wnętrze miało być przeznaczone do towarzyskich spotkań w gronie znajomych z jednoczesnym zachowaniem poczucia prywatności domowników.



1. Hol, drzwi bezprzylgowe, licowane z opaskami, zamki magnetyczne, zamykane. Podłoga: wylewka epoksydowa.
2. Garderoba.
3. Hol, poduszka BoConcept.



Archiwenci: Kasia i Michał Dudko



Rezydencje numer 1/2014



4. Salon.  
5. Zabudowa ściany - fornir amazake mat na frontach, korpusy - dąb biały na czarno. Fotel Vitra projektu braci Bouroullec. Prawdziwy róg łosia z kolekcji  
6. Dywan: Brink & Kampman

Rezydencje numer 1/2014

7  
 e jako architekci mieli  
 ne upodobania i wiedzie-  
 zekują od wnętrza. Prze-  
 tamentu została podzie-  
 ery strefy: strefa dzienna  
 jadalnią i kuchnią (strefa  
 ; strefa sypialni gospo-  
 watną łazienką; strefa do  
 fa dzieci. Wszystkie strefy  
 atwy sposób od siebie od-  
 pomocą drzwi suwanych  
 czucie większej prywat-  
 niana zabudowa w stre-  
 j łączy salon z kuchnią  
 łodatkowo posiada niezli-  
 ukrytych szafek i schow-  
 alni znajduje się rozkła-  
 który sprzyja spotkaniom  
 mi, a salon od reszty stre-  
 odgradzony jest jedynie  
 iokominkiem, co tworzy



Rezydencje numer 1/2014

10



7. Jadalnia.  
 8. Zegar w jadalni - oryginał z lat 60. Lampy z jadalni Artemide Tolomeo. Stół Calligaris Convoy.  
 9. Kuchnia.  
 10. Krzesła VITRA.

Rezydencje numer 1/2014

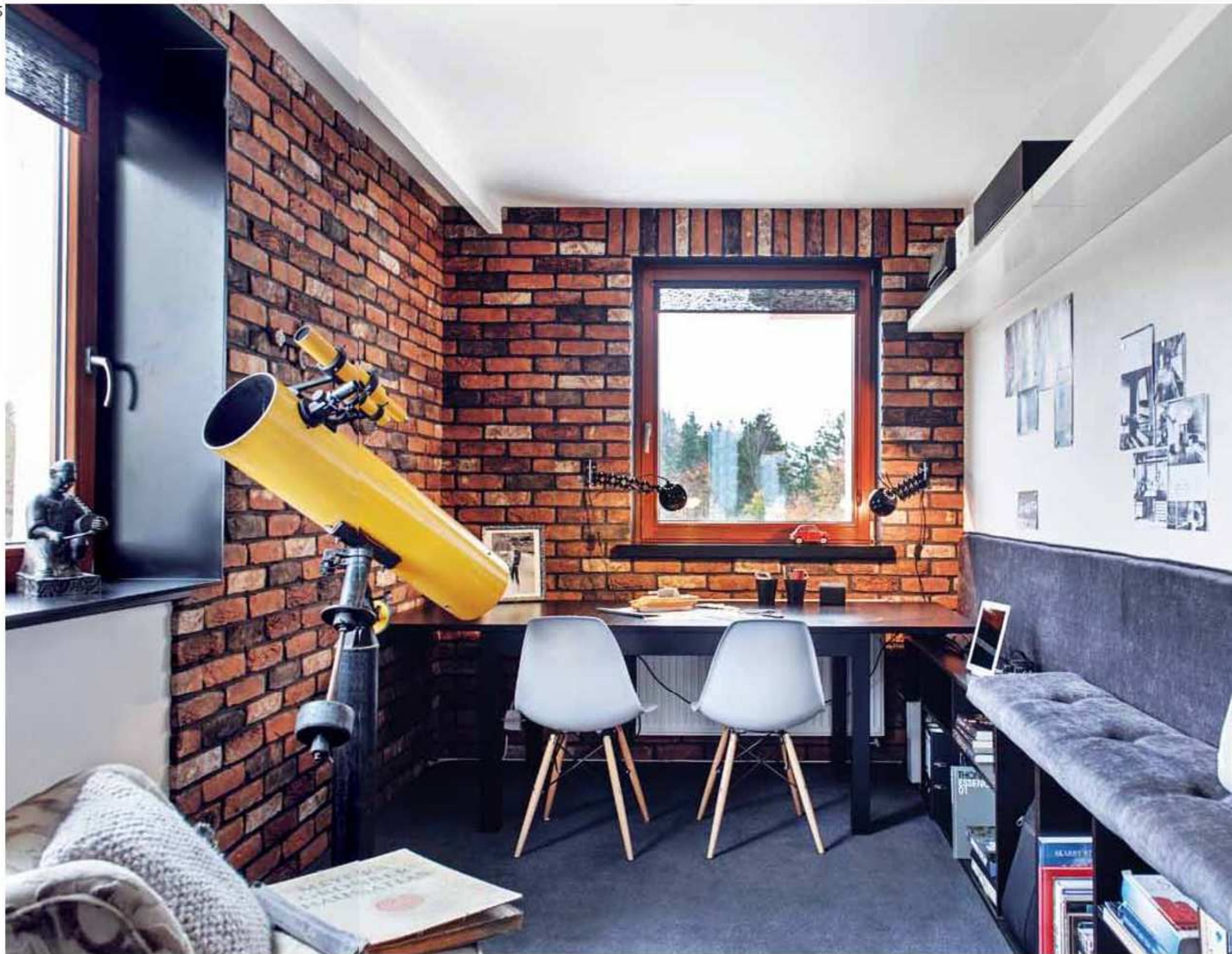


Wizony chemicznie i szcztokowany czarny granit. Oprawy sufitowe - ZERO.





15



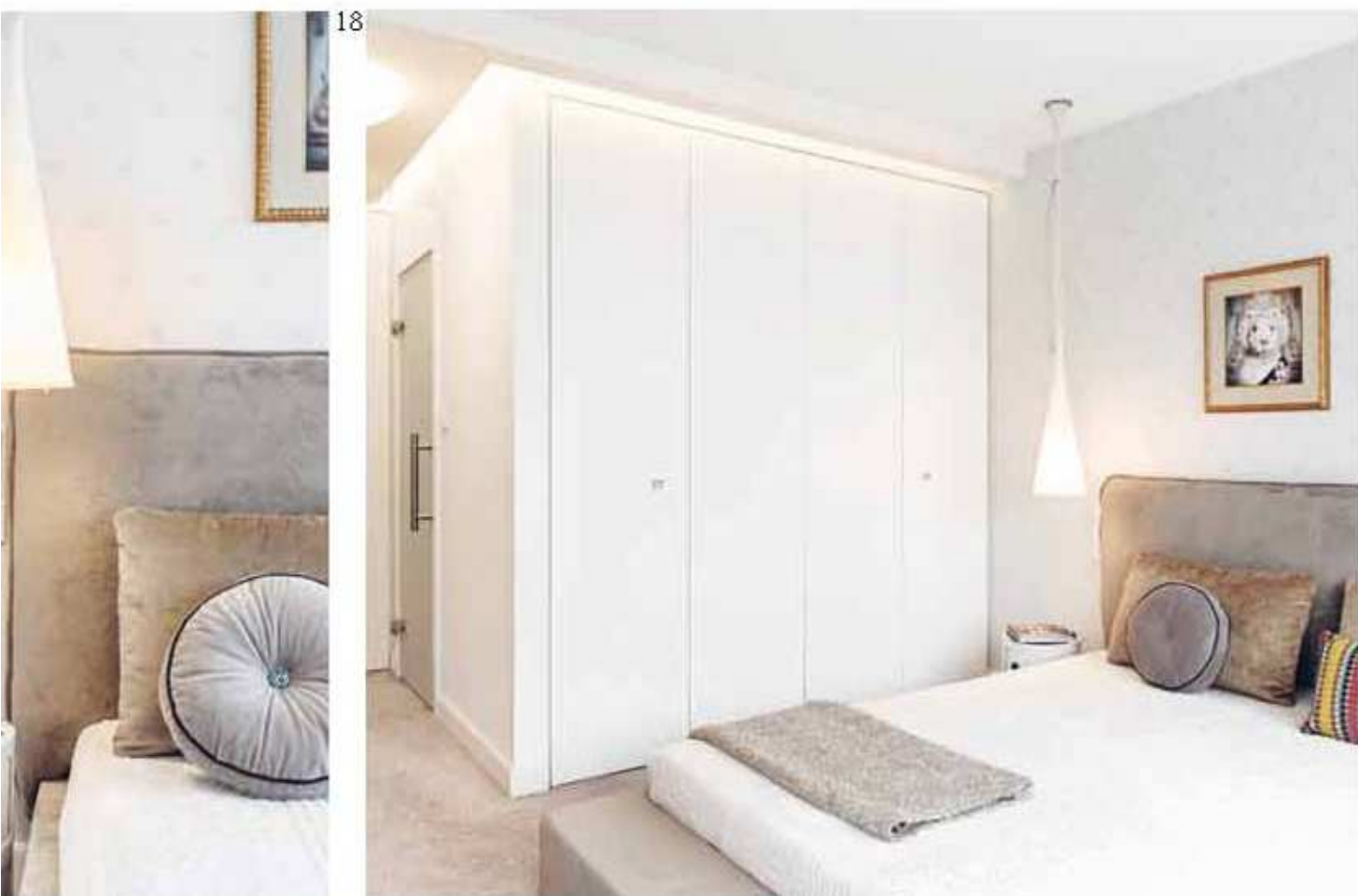
13. 14. Pokój dziecięcy.  
 15. Gabinet. Cegła dekoracyjna - CRH  
 Castello.  
 Lampki biurkowe - kinkiety Leimotiv.



19



bardziej przytulny i intymny. We wnętrzu znajduje się meble w stylu mid-century modern designu, znaleźć tu można np. fotel brązowy projektu Eamsów, fotel brązowy, kolorowy stolik od „Archiwum”, i wiele lamp współczesnego designu. Ulubiona „łamaczka” od Eamesów. Architektom udało się uzyskać wnętrze eleganckie, przytulne i nowoczesne zarazem poprzez zastosowanie zdecydowanej kolorystyki i mebli nietypowych, odważnych, z poczuciem humoru i dystansu materiału. Wyższe datków (np. żyrandol z róg prawdziwego białego jelenia) na meblu z biokominkiem i lampami to stworzyło atmosferę przytulną na myśl amerykańskie wnętrza. Lokalizacja: Gdynia  
Powierzchnia: 115 mkw.



18

20



16. Lampy nocne - Foscarini  
17. Stolik nocny (lewy) Kartell, (prawy) Armani Comptonibili, (prawy) Armani  
18. Tapeta Fiona wallpaper.  
19. Łazienka gościnnie - dzieło  
klamka Domino.  
20. Umywalka Hafria Daytime

23



24



21. Łazienka sypialni.  
 22. Baterie prysznicowe Haro Ecostat.  
 23. Bateria umywalkowa - Haro Ecostat.  
 24. Kafele ściiany Porcelanosa